

# DIFFUTHERM

De DIFFUTHERM houtvezelisolatieplaat wordt geproduceerd middels een uniek veredelings-procédé met als grondstof schors en spint van Zwitsers inheems naaldhout dat gebonden wordt met het hout-eigen natuurlijke lignine. De DIFFUTHERM houtvezelisolatie-plaat is isolatie-technisch een geoptimaliseerde isolatieplaat die uitstekend kan worden gestukadoord en geschikt is voor nieuwbouw, renovaties van monumenten en vakwerk-gevels. En toe te passen zowel op metselwerk ondergronden als direct op de staanders van houtskeletbouw-elementen.

De DIFFUTHERM houtvezelisolatieplaat is rondom voorzien van een veer en groef verbinding en is opgebouwd uit lagen met verschillende massa's: de buitenlagen zijn iets zachter dan de kern waardoor een sandwich plaat ontstaat die zeer stabiel is en niet zal doorbuigen of 'golven' op houten HSB-staanders. In een HSB-wand is in veel gevallen geen dampremmende laag nodig tussen de DIFFUTHERM en het constructieve houten element.



DIFFUTHERM in seriematige woonprojecten



DIFFUTHERM op vrijstaande villa's



DIFFUTHERM op hoogbouw tot ca. 4 verdiepingen

Buitengevel-isolatieplaten voor gepleisterde afwerkingsystemen; kleurrijk, natuurlijk, duurzaam én een aangenaam binnenklimaat. Voor HSB, houten- en metselwerk-ondergronden.



## DIFFUTHERM combineert een groot aantal ongeëvenaarde eigenschappen:

- een hoge thermische isolatie
- tegengaan van warmte- cq. koudebruggen
- een enorme geluidsisolatie (door massa en vezels)
- een natuurlijke warmte-accumulatie
- compensatie van (lichte) werking in de ondergrond
- vormstabiliteit door meerdere lagen (sandwich)
- positieve beïnvloeding van het dauwpunt in de wand
- een grote capillaire vochtgeleiding
- regulatie van de vochtigheidsgraad van hout in de wand
- montage zonder lijm-mortel met schotelschroeven of pluggen
- geen allergische reacties tijdens de verwerking
- voor binnen én buiten toepassingen
- razendsnelle montage

## Technische gegevens:

## Zwitserse houtvezelisolatieplaten Materialen uit de natuur

### Pavatex DIFFUTHERM op metselwerk



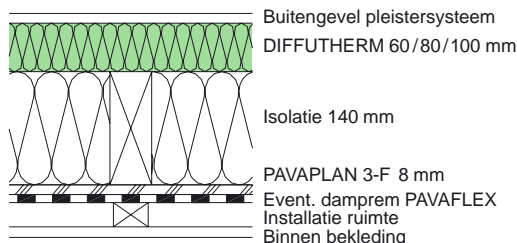
**Opbouw 1:**  
Gevelisolatiesysteem met DIFFUTHERM, aangebracht op bestaand metselwerk (met oude pleisterlaag), gemonteerd met schotelpluggen (geen lijm mortel nodig).  
Ook toepasbaar op nieuwe ondergronden van metselwerk, beton, kalkzandsteen, cellenbeton, SBS, etc...

### Pavatex DIFFUTHERM op houtskeletbouw



**Opbouw 2:**  
Gevelisolatiesysteem met DIFFUTHERM, aangebracht op houtskeletbouw, gemonteerd met schotelschroeven (direct op staanders), isolatiemateriaal tussen staanders bijv. Pavatherm, cellulose, schapenwol of minerale wol, gipsvezelplaat aan de binnenzijde. Door de veer en groef van DIFFUTHERM kan staander-onafhankelijk gemonteerd worden.

### Voorbeeld 1: DIFFUTHERM buitengevelisolatiesysteem op houtskelet



	Rc-waarde (m2K/W)			Faseverschuiving (u)		
DIFFUTHERM	60	80	100	60	80	100
minerale wol	4,77	5,27	5,89	5,8	5,8	8,8
cellulose	4,35	4,77	5,25	8,8	10,2	11,7
PAVATHERM	4,55	5,00	5,27	11,2	12,4	14,1
	winter isolatie			zomer bescherming		

### Technische eigenschappen

Dichtheid:	kg/m <sup>3</sup>	190
Warmtegeleidingcoëf.:	W/mK	0,044

Warmte-weerstand Rd:	60 mm	m <sup>2</sup> K/W	1,35
	80 mm	m <sup>2</sup> K/W	1,80
	100 mm	m <sup>2</sup> K/W	2,25

Specifieke warmtecapaciteit: c	J/kgK	2100
--------------------------------	-------	------

sd-waarde	bij 60 mm	0,3 m
	bij 80 mm	0,4 m
	bij 100 mm	0,5 m

Dampdiffusie-weerstand: μ	(-)	5,0
---------------------------	-----	-----

Brandklasse EN 13 501-1 (zonder pleister)	E
---	---

Bouwmaterialenklasse:	B2 DIN 4102
-----------------------	-------------

Luchtdoorlatingsweerstand: kPa s/m <sup>2</sup>	100
---	-----

Vocht opnamecapaciteit:	ca. 20%
-------------------------	---------

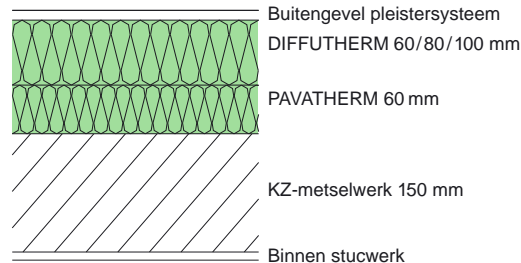
Trekkrachtweerst. loodrecht: N/mm <sup>2</sup>	0,005
--	-------

Drukweerstand: (tot 10% vervorming)	N/mm <sup>2</sup>	0,04
-------------------------------------	-------------------	------

### Verpakkingseenheden

DIFFUTHERM (veer en groef):		
60 mm = 30 stuks =		30,2 m <sup>2</sup>
80 mm = 22 stuks =		22,2 m <sup>2</sup>
100 mm = 18 stuks =		18,2 m <sup>2</sup>
Neggekant platen (rechte kanten):		
20 mm = 8 stuks =		5,8 m <sup>2</sup>
40 mm = 4 stuks =		2,9 m <sup>2</sup>

### Voorbeeld 2: DIFFUTHERM buitengevelisolatiesysteem op metselwerk



	Rc-waarde (m2K/W)			Faseverschuiving (u)		
DIFFUTHERM	60	80	100	60	80	100
PAVATHERM 60	3,11	3,56	4,02	12,1	13,6	14,8
	winter isolatie			zomer bescherming		

### Afmetingen

Dikte van de platen:	60, 80, 100 mm
Formaat:	130 x 79 cm
Werkende maat (ca.):	129 x 78 cm
Zijkanten:	veer en groef rondom
Neggekant platen (rechte kanten):	20, 40 mm

### Samenstelling (gewichtsperscentage)

Naaldhout	96%
Paraffine	5%
Lijmdispersie PVAc	3,5% (verlijming van de lagen onderling)

### Documentatie en advies

Verdere informatie over het systeem kunt bij Pavatex aanvragen.

In verband met de systeem-garantie dienen de verwerkingsvoorschriften van de leverancier van de pleisters altijd opgevolgd te worden.

Wij staan graag tot uw beschikking voor advies over toepassing en plaatsing van de DIFFUTHERM platen.

Een lijst van pleister- leveranciers is bij ons verkrijgbaar.

Voor een correcte toepassing van PAVATEX producten zijn technische merkbladen beschikbaar.

### Andere producten voor gevelisolatie

PAVATHERM PLUS  
PAVATHERM NK  
PAVATHERM  
PAVADENTRO  
ISOLAIR L



Uw dealer: